

L'ACTU DÉCHETS N° 11

EMBALLAGES IMBRIQUÉS = REFUS

Un emballage bien trié, c'est un emballage valorisé !

**Ici, je
dépose**

**CHEZ VOUS, TOUS
LES EMBALLAGES
SE TRIENT**

3 consignes

**UNIQUEMENT DES
EMBALLAGES**

- ✓ en vrac
- ✓ non emboîtés
- ✓ bien vidés

**Il n'est pas nécessaire
de rincer les emballages**

**⊖ Nous rappelons que les bûches ne sont pas des produits
et donc leurs couches ne sont pas des emballages !**

Pourquoi trier ?

Trier, on a tous à y gagner !

- ➔ *Un geste écologique et économique qui permet :*
 - La préservation des ressources naturelles
 - La réduction des tonnages d'ordures ménagères à incinérer (Taxe 2026 : 16€/t)
 - La réduction des tonnages d'encombrants à enfouir fortement taxés (TGAP*)

**Taxe Générale sur les Activités Polluantes*

Taxe incinération :

→ « Ordures ménagères »
(Collecte en porte à porte)

2026 : 16€/t

Taxe d'enfouissement :

→ « Encombrants »
(Apport en déchèteries)

**2024 : 58€/t
2025 : 65€/t
2026 : 72€/t**

***Hausse
+ 306 %
en 7 ans
par tonne**

En 2024 :
sur le territoire nous comptons :
24 bornes EMBALLAGES
17 141 bacs jaunes
et 1 616 000 sacs jaunes distribués

Grâce à chacun de vous,
**4 434 t d'emballages ont
été valorisées soit près
de 42 kg par habitant.**

CITEO
Donnons ensemble une
nouvelle vie à nos produits.

Destination des autres emballages :

EN DÉCHÈTERIE

▶ **Les cartons**

➔ *ainsi que
les calages en
polystyrène et
les sangles !*

▶ **Les contenants
de toxiques**

▶ **Les emballages en bois
volumineux**
(cagettes, coffrets de
bouteilles...)

▶ **Les emballages
en verre** (bouteilles,
flacons et bocaux)

**EN BORNE
VERRE**



▶ **Les emballages
en tissu** (sacs,
pochettes...)

**EN BORNE
TEXTILE**



▶ **Les sachets plastiques
compostables**
Norme NF T 51-800

**DANS LE
COMPOSTEUR**



▶ **Les petits emballages en
bois, osier** (barquettes, boîtes
de camembert...) et **sacs
plastiques biodégradables**

**EN BAC
ORDURES MÉNAGÈRES**

▶ **Les emballages contenant
des médicaments**

**RETOUR EN
PHARMACIE**



Que deviennent les emballages que nous trions dans les bacs et sacs jaunes ?

Leurs parcours ▼

1 Collecte sélective

En porte à porte tous les 15 jours



2 Déchargement sur les quais de transfert du SYVALORM

→ Fontaine-les-Coteaux*
→ Écorpain**



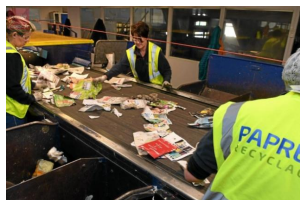
3 Chargement de semi-remorques à fond mouvant (FMA)

*Fontaine-les-Coteaux (41) **Écorpain (72)



4

Transfert vers notre centre de tri :



Depuis le 13 novembre 2023 100% de nos emballages et papiers sont transférés sur notre nouveau centre de tri interdépartemental **Tri Val de Loir à Parçay-Meslay (37)** Centre de tri mutualisé composé de 10 collectivités adhérentes

Tri manuel & Tri automatisé



▶ 15 trieurs optiques
▶ 95% d'efficacité
▶ Un process de dernière technologie

5

Mise en balles par catégorie de matériaux



6

Expédition vers les filières de recyclage



Ne jamais emboîter les emballages !

Les emballages imbriqués ne sont jamais recyclés : les rayons des trieurs optiques ne voient que l'emballage extérieur !

Les rayons ne reconnaissent pas la matière complexe composée de plusieurs éléments en surface ni ne détectent les emballages cachés ou ensachés. La séparation mécanique des matériaux étant impossible, dans ces 2 situations les **emballages entremêlés sont envoyés au refus pour enfouissement ou incinération.**



L'impact financier est conséquent : cela génère des **surcoûts d'élimination importants et une perte de recette** de revente des matériaux qui alourdissent nos factures !

Le bon geste de tri : bien séparer et vider vos emballages pour qu'ils soient tous valorisés, puis les déposer en vrac dans les bacs ou sacs jaunes.

VISITES DU CENTRE DE TRI : ▼

Pour découvrir le parcours de vos emballages, réservez une **visite gratuite de TRI VAL DE LOIR(E)**, notre centre de tri mutualisé à PARCAY-MESLAY (37)

Formulaire de RDV et conditions accessibles sur : www.trivaldeloire.fr



Leurs repreneurs ▼

	PAPETERIE PALM (37)		CITEO	Aluminium	PAPREC
	PAPREC		PAPREC	Petits aluminium	SEMARDEL (91)
	VALORPLAST		PAPREC		CITEO
					PAPREC

Au 01/01/2026